

FOR RENT

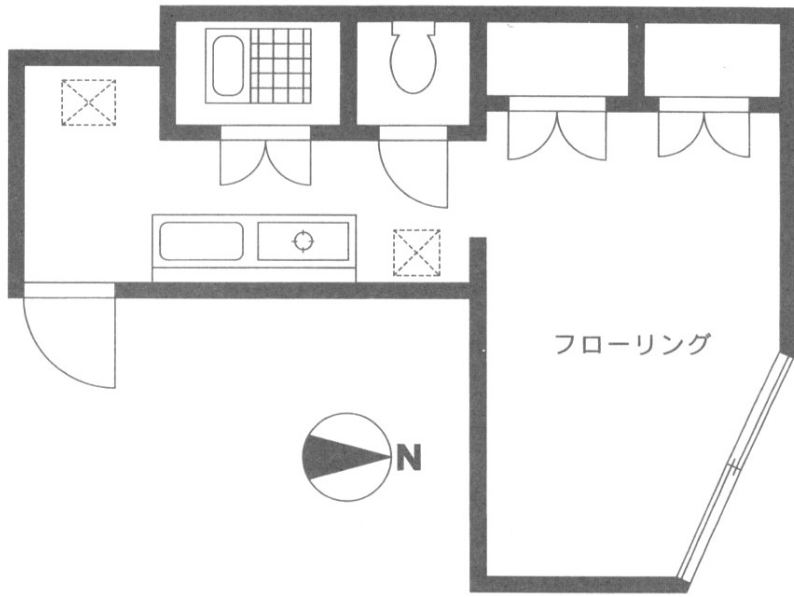
賃料	管理費等
68,000円	2,000円

駅まで平坦 デンプルキー 角住戸

【外観】



【間取り図】



間取り	1K		
敷金	1ヶ月	礼金	1ヶ月
敷引/償却金	- 1ヶ月	保証金	-
物件種別	マンション		
建物名・部屋番号	中島ビル 101号室		
物件所在地	神奈川県川崎市中原区新丸子町752		
交通	東急東横線 新丸子駅 徒歩2分 南武線 武蔵小杉駅 徒歩6分		
間取詳細			
構造・規模	鉄骨 4階建 1階		
専有面積	22.66㎡	向き	北東
築年月	1994年10月	契約期間	2年
損害保険	有 17,000円 24ヶ月	入居時期	相談
駐車場			
設備	システムキッチン バス・トイレ別 エアコン 給湯 フローリング 室内洗濯機置場 収納2ヶ所		
その他費用	[一時金] 鍵交換代: 22,000円		
入居諸条件			
保証会社	必須 初回総賃料50%		
備考			

図面と現況が異なる場合は現況が優先となります。

間取りの「S」はサービスルーム(納戸)です。

情報更新日2024年7月27日

No.00673



神奈川知事(7)第20463号
社団法人全国宅地建物取引業保証協会、(社)全国宅地建物取引業保証協会神奈川地方本部、東京法務局
株式会社協和コーポレーション
神奈川県川崎市中原区新丸子町742
TEL:044-711-8835
E-mail: m.susumu@kyowacp.co.jp
URL: http://www.kyowacp.co.jp



携帯サイトから物件詳細を閲覧できます!

取引態様	手数料負担の割合	貸主	借主
仲介元付(専任)	手数料配分の割合	元付	客付