

FOR RENT

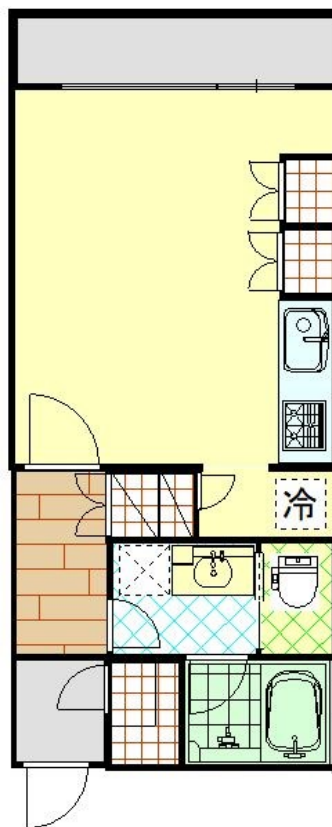
賃料	管理費等
135,000円	0円

外壁タイル張り 駅まで平坦 2F以上 モニタ付オートロック 眺望良好

【外観】



【間取り図】



図面と現況が異なる場合は現況が優先となります。

間取りの「S」はサービスルーム(納戸)です。

間取り	1R		
敷金	1ヶ月	礼金	1ヶ月
敷引/償却金	-	保証金	-
物件種別	マンション(居住用)		
建物名・部屋番号	藤和シティホームズ新丸子 902号室		
物件所在地	神奈川県川崎市中原区新丸子東1丁目821		
交通	東急東横線 新丸子駅 徒歩2分 横須賀線 武蔵小杉駅 徒歩8分		
間取詳細			
構造・規模	鉄筋コンクリート 13階建 9階		
専有面積	36.2㎡	向き	南
築年月	2006年4月	契約期間	2年
損害保険	有 17000円 2年	入居時期	相談
駐車場			
設備	エレベーター 敷地内ゴミ置き場 宅配BOX システムキッチン ガスコンロ設置済 3口以上コンロ		
その他費用	[一時金] 鍵交換費用: 22000円 消毒費用: 5500円		
入居諸条件			
保証会社	必須 初回保証料賃料総額の50%		
備考			

情報更新日2020年4月1日

No.00510

お問合せ先



神奈川県知事(6)第20463号
社団法人全国宅地建物取引業保証協会、(社)全国宅地建物取引業保証協会神奈川県本部、東京法務局

株式会社協和コーポレーション

神奈川県川崎市中原区新丸子町742

TEL:044-711-8835

FAX:044-711-8816

E-mail: m.susumu@kyowacp.co.jp

URL: http://www.kyowacp.co.jp



携帯サイトから物件詳細を閲覧できます!

取引態様	手数料負担の割合	貸主	0%	借主	100%
仲介元付(専任)	手数料配分の割合	元付	0%	客付	100%