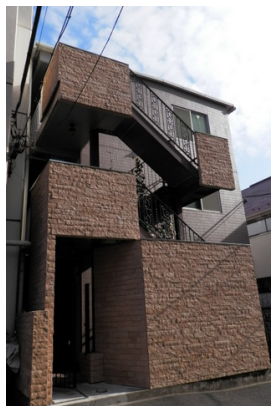


FOR RENT

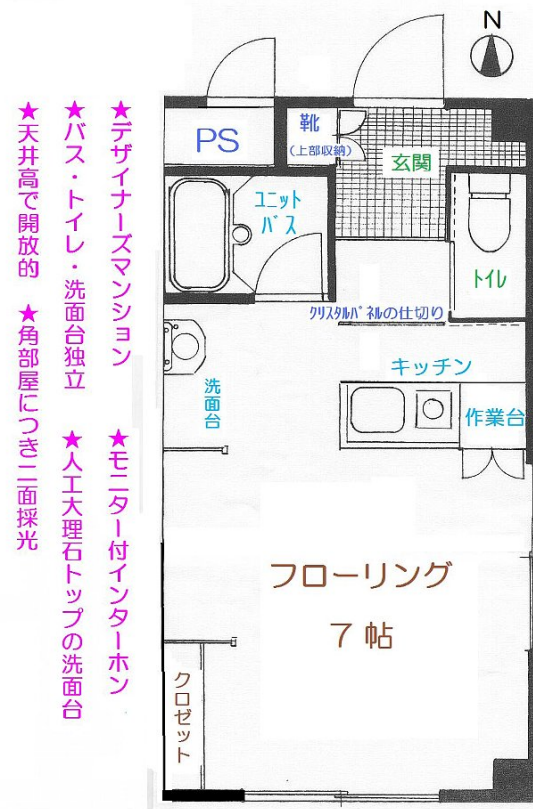
| | |
|---------|--------|
| 賃料 | 管理費等 |
| 73,000円 | 3,000円 |

デザイナーズ 外壁タイル張り 閑静な住宅街 角住戸 東南角住戸 2面採光 陽当たり良好

【外観】



【間取り図】



- ★天井高で開放的
- ★バス・トイレ・洗面台独立
- ★デザイナーズマンション
- ★モニター付インターホン
- ★角部屋につき二面採光
- ★人工大理石トップの洗面台

| | | | |
|----------|---|------|-----|
| 間取り | 1R | | |
| 敷金 | 1ヶ月 | 礼金 | 1ヶ月 |
| 敷引/償却金 | - | 保証金 | - |
| 物件種別 | マンション(居住用) | | |
| 建物名・部屋番号 | シティハウス・イソ 105号室 | | |
| 物件所在地 | 神奈川県川崎市中原区上丸子八幡町 818 | | |
| 交通 | 東急東横線 新丸子駅 徒歩3分 東急東横線 武蔵小杉駅 徒歩9分 | | |
| 間取詳細 | 洋室(7畳) | | |
| 構造・規模 | 鉄骨 3階建 1階 | | |
| 専有面積 | 21.5㎡ | 向き | 南 |
| 築年月 | 1986年6月 | 契約期間 | 2年 |
| 損害保険 | | 入居時期 | |
| 駐車場 | | | |
| 設備 | ガスキッチン バス・トイレ別 ユニットバス バス有 シャワー トイレ有 洗面台 洗面所独立 エアコン | | |
| その他費用 | | | |
| 入居諸条件 | 事務所可 | | |
| 保証会社 | | | |
| 備考 | | | |

図面と現況が異なる場合は現況が優先となります。

間取りの「S」はサービスルーム(納戸)です。

情報更新日2020年2月24日

No.00487

お問合せ先



神奈川県知事(6)第20463号
社団法人全国宅地建物取引業保証協会、(社)全国宅地建物取引業保証協会神奈川県本部、東京法務局

株式会社協和コーポレーション

神奈川県川崎市中原区新丸子町742

TEL:044-711-8835

FAX:044-711-8816

E-mail: m.susumu@kyowacp.co.jp

URL: http://www.kyowacp.co.jp



携帯サイトから物件詳細を閲覧できます!

| | | | |
|----------|----------|----|----|
| 取引態様 | 手数料負担の割合 | 貸主 | 借主 |
| 仲介元付(一般) | 手数料配分の割合 | 元付 | 客付 |