

FOR RENT

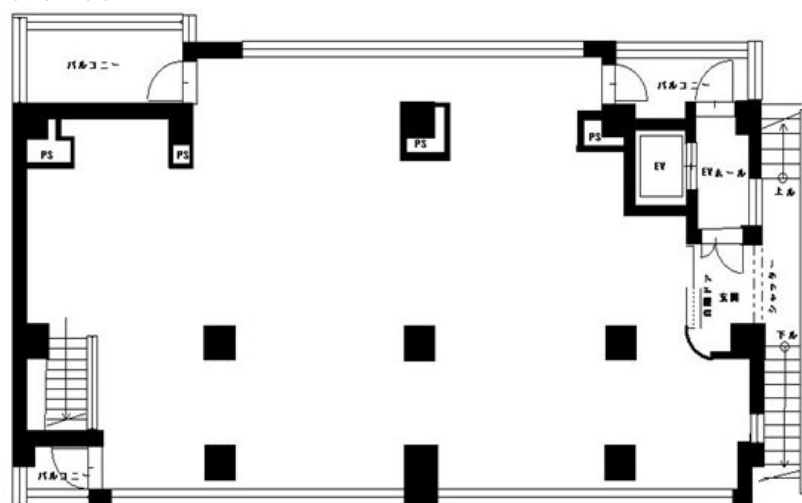
賃料	管理費等
605,000円	0円

外壁タイル張り 閑静な住宅街 2F以上 オートロック セキュリティ有り 角住戸 陽当たり良好

【外観】



【間取り図】



間取り	1R		
敷金	6ヶ月	礼金	2ヶ月
敷引/償却金	-	保証金	-
物件種別	マンション(居住用)		
建物名・部屋番号	リバービューハイツ 201(店舗事務所)号室		
物件所在地	神奈川県川崎市中原区新丸子町 727-3		
交通	東急東横線 新丸子駅 徒歩1分 東急東横線 武蔵小杉駅 徒歩5分		
間取詳細			
構造・規模	鉄筋コンクリート 7階建 2階		
専有面積	172.08㎡	向き	南
築年月	1994年6月	契約期間	2年
損害保険		入居時期	相談
駐車場	無		
設備	エレベーター ガスキッチン パス有 シャワー パストイレ同室 トイレ有 洗面台 エアコン 照明付き		
その他費用			
入居諸条件	事務所可 飲食店不可		
保証会社			
備考			

図面と現況が異なる場合は現況が優先となります。

間取りの「S」はサービスルーム(納戸)です。

情報更新日2020年1月21日

No.00470

お問合せ先



神奈川県知事(6)第20463号
社団法人全国宅地建物取引業保証協会、(社)全国宅地建物取引業保証協会神奈川県本部、東京法務局

株式会社協和コーポレーション

神奈川県川崎市中原区新丸子町742

TEL:044-711-8835

FAX:044-711-8816

E-mail: m.susumu@kyowacp.co.jp

URL: http://www.kyowacp.co.jp



携帯サイトから物件詳細を閲覧できます!

取引態様	手数料負担の割合	貸主	借主
仲介元付(専任)	手数料配分の割合	元付	客付