

FOR RENT

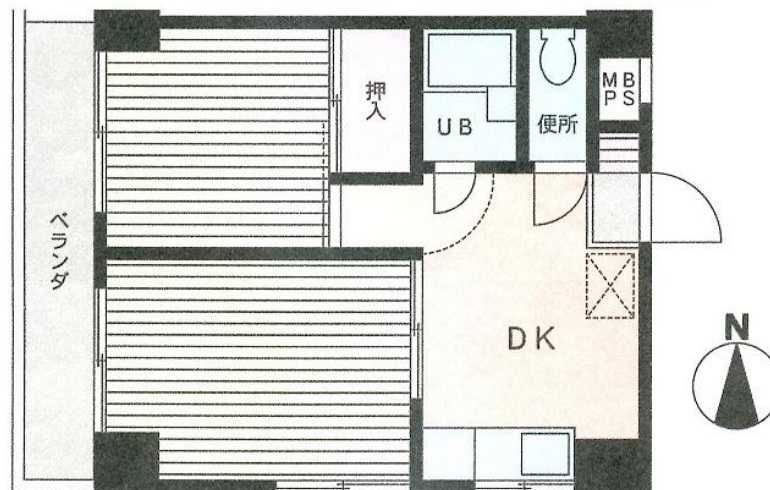
賃料	管理費等
87,000円	3,000円

外壁タイル張り 最上階 2F以上 角住戸

【外観】



【間取り図】



間取り	2DK		
敷金	1ヶ月	礼金	1ヶ月
敷引/償却金	-	保証金	-
物件種別	マンション(居住用)		
建物名・部屋番号	ポナンザ 401号室		
物件所在地	神奈川県川崎市中原区新丸子町 7 4 5		
交通	東急東横線 新丸子駅 徒歩2分 南武線 武蔵小杉駅 徒歩5分		
間取詳細	DK(6畳) 洋室(6畳) 和室(4.5畳)		
構造・規模	鉄筋コンクリート 4階建 4階		
専有面積	36㎡	向き	西
築年月	1990年2月	契約期間	2年
損害保険		入居時期	相談
駐車場			
設備	ガスキッチン バス・トイレ別 エアコン C A T V 給湯 室内洗濯機置場 収納有		
その他費用			
入居諸条件			
保証会社	必須 家賃の50%		
備考			

図面と現況が異なる場合は現況が優先となります。

間取りの「S」はサービスルーム(納戸)です。

情報更新日2019年7月6日

No.00416

お問合せ先



神奈川県知事(6)第20463号
社団法人全国宅地建物取引業保証協会、(社)全国宅地建物取引業保証協会神奈川県本部、東京法務局

株式会社協和コーポレーション

神奈川県川崎市中原区新丸子町742

TEL:044-711-8835

FAX:044-711-8816

E-mail: m.susumu@kyowacp.co.jp

URL: http://www.kyowacp.co.jp



携帯サイトから物件詳細を閲覧できます!

取引態様	手数料負担の割合	貸主	借主
仲介元付(専任)	手数料配分の割合	元付	客付