

FOR RENT

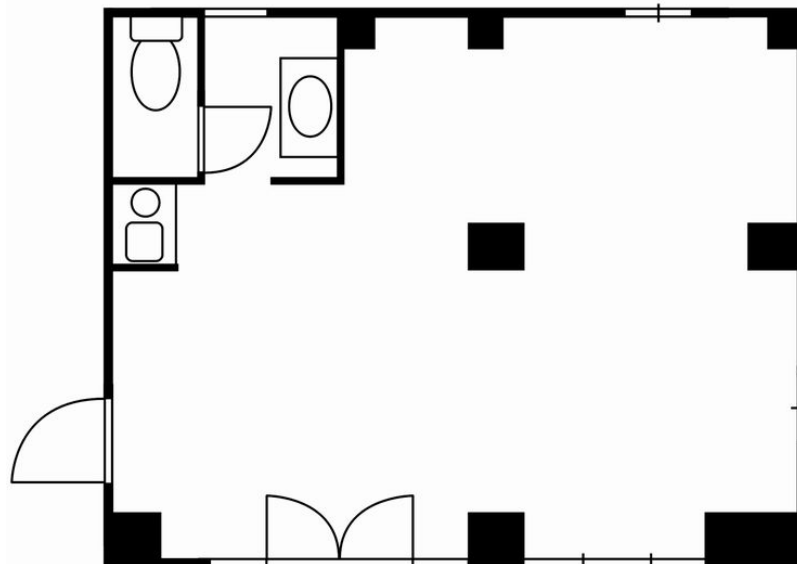
賃料	管理費等
300,000円	0円

角住戸 陽当たり良好

【外観】



【間取り図】



間取り	1R		
敷金	4ヶ月	礼金	2ヶ月
敷引/償却金	- 2ヶ月	保証金	無
物件種別	マンション(居住用)		
建物名・部屋番号	ファーストヒル 102店舗号室		
物件所在地	神奈川県川崎市中原区丸子通1丁目665		
交通	東急東横線 新丸子駅 徒歩5分 南武線 武蔵小杉駅 徒歩11分		
間取詳細			
構造・規模	鉄筋コンクリート 7階建 1階		
専有面積	109.52㎡	向き	
築年月	1998年4月	契約期間	2年
損害保険		入居時期	相談
駐車場			
設備	エレベーター エアコン 給湯 冷房 暖房 収納有		
その他費用			
入居諸条件	事務所可		
保証会社	可(日本賃貸保証)		
備考			

図面と現況が異なる場合は現況が優先となります。

間取りの「S」はサービスルーム(納戸)です。

情報更新日2020年1月21日

No.00235

お問合せ先



神奈川県知事(6)第20463号
社団法人全国宅地建物取引業保証協会、(社)全国宅地建物取引業保証協会神奈川県本部、東京法務局

株式会社協和コーポレーション

神奈川県川崎市中原区新丸子町742

TEL:044-711-8835

FAX:044-711-8816

E-mail: m.susumu@kyowacp.co.jp

URL: http://www.kyowacp.co.jp



携帯サイトから物件詳細を閲覧できます!

取引態様	手数料負担の割合	貸主	借主
仲介元付(専任)	手数料配分の割合	元付	客付